

# Fair Fashion<sup>®</sup>

QUALITY MAKES THE DIFFERENCE

*Luxury Hair Extension*



## EXTEND YOUR FASHION

*Il nostro successo... i nostri capelli*

Le richieste del mercato attuale rendono necessaria una sempre maggior attenzione alla qualità del prodotto, alla professionalità e ai trend della moda.

Fair Fashion, sul mercato dal 1975, è un'azienda in continua crescita orientata verso il massimo della qualità e del servizio.

La qualità è certamente la cosa più importante ed è garantita dalla nostra esperienza e competenza nell'accurata ed attenta selezione di capelli naturali.

Forti del nostro "know how", con passione abbiamo realizzato una linea di hair extension dove nulla è lasciato al caso.

L'eccellenza e la varietà dei nostri prodotti consentono di rispondere a qualsiasi esigenza dell'acconciatore professionista.

Fair Fashion si è distinta per l'elevata capacità di crescere ed innovarsi costantemente lavorando a stretto contatto con i migliori maestri acconciatori.

Il nostro obiettivo è la soddisfazione dei Vostri clienti, per questo motivo abbiamo scelto di lavorare solo con i migliori capelli disponibili sul mercato. Dell'Hair Extension ne farete un'arte!

Fair Fashion®

*Quality makes the difference*

# I NOSTRI Capelli

Tutti i capelli impiegati nella nostra linea hair extension sono selezionati e di ottima qualità. In particolare nelle linee **Tape Extension**, **Keratin Extension**, **Pu Extension** e **Tessiture**, Fair Fashion impiega come materia prima i migliori capelli disponibili oggi sul mercato. I suddetti prodotti sono contrassegnati e garantiti dal marchio:

**BEST QUALITY CUTICLE  
REMY HUMAN HAIR**

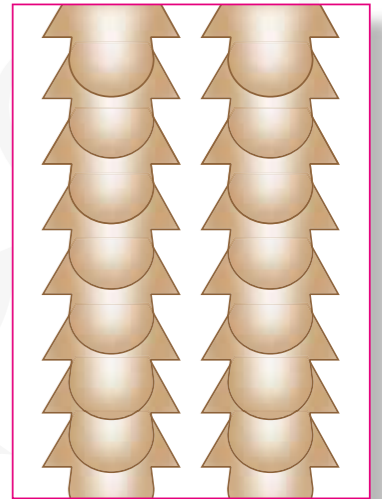
I capelli della linea "**Best Quality Cuticle Remy Human Hair**" sono capelli Remy cioè rivolti tutti nella stessa direzione radice-punta.

L'accurata e delicata depigmentazione permette di mantenere intatte le cuticole e la struttura capillare. Questo processo può durare anche 20-25 giorni se i colori che si vogliono ottenere sono particolarmente chiari.

In seguito la colorazione viene eseguita con prodotti che non aggrediscono il capello.

Il risultato è un capello integro, soffice come seta, luminoso e facilmente pettinabile.

Il mantenimento delle cuticole ed il loro allineamento sono fondamentali per la realizzazione di extension perfette e di lunga durata.



Consapevole della qualità dei propri capelli, Fair Fashion garantisce per 6 mesi dalla data di acquisto tutte le hair extension della linea "**Best Quality Cuticle Remy Human Hair**".

Per la validità della garanzia è vincolante che vengano utilizzati i prodotti professionali raccomandati da Fair Fashion per la cura e mantenimento delle hair extension.

La garanzia è attestata da un cartellino presente in ogni confezione di extension, che va conservato e restituito a Fair Fashion ai fini di un'eventuale sostituzione del prodotto.

## NOTA BENE

Il diffuso utilizzo del termine Remy in modo inappropriato ha portato confusione tra i professionisti (e non) del settore. Purtroppo è diventata ormai una "regola" osservare la descrizione "100% Remy Hair" che accompagna la vendita di una hair extension. In realtà i veri capelli Remy, che mantengono integre la struttura del capello e le sue cuticole, sono ormai una minoranza sul mercato a causa della forte domanda dei consumatori negli ultimi anni e dell'aumento del costo dei capelli.

Molti produttori, non avendo disponibilità all'origine di capelli vergini in salute e tutti con la stessa direzione radice-punta (Remy), utilizzano per la propria produzione di extension capelli di seconda scelta (capelli di raccolta), senza perciò avere la certezza che i capelli e, di conseguenza, le cuticole siano allineati nella stessa direzione.

In questo caso per evitare che questi si aggroviglino facilmente vengono privati della cuticola attraverso un processo di desquamazione che li indebolisce fortemente. In seguito viene applicato un leggero strato di prodotti siliconici (silk) per far sì che riacquistino corpo e brillantezza. Lo strato di silicone durerà però poche settimane ed i capelli risulteranno sfibrati e tenderanno ad aggrovigliarsi, diventando impettabili.

# TAPE Extension lisce

**Tape Extension** è ormai ampiamente diffusa ed è stata una vera e propria rivoluzione nel campo dell'allungamento capelli. **Fair Fashion** è stata la prima azienda a credere in questo prodotto e a commercializzarlo in Italia migliorandone costantemente la qualità. I vantaggi di questo sistema sono innumerevoli, primi fra tutti la velocità e la semplicità di applicazione.

**Tape Extension** è un sistema garantito che permette di effettuare una extension completa in meno di 20 minuti, senza togliere tempo prezioso ai vari lavori di routine che si eseguono abitualmente in salone.

Il grande successo oggi raggiunto da **Fair Fashion** con **Tape Extension**, lo si può riassumere in questi importanti punti:

**BEST QUALITY CUTICLE  
REMY HUMAN HAIR**

## TECNOLOGIA E INNOVAZIONE AL SERVIZIO DELL'ACCONCIATORE

- 100% capelli naturali Remy con cuticole integre
- Applicazione rapidissima: facile da applicare e da rimuovere
- Ultra sottile, impercettibile al tatto: lo spessore è meno di 1 mm.
- Applicazione senza calore
- Adesivo resistente ad acqua e colorazioni
- Extra tenuta fino a 4 mesi
- Riutilizzabile
- Si adatta completamente alla forma della testa
- Applicazione piatta perfetta anche per ciuffi e frange
- Nessun macchinario costoso difficile da ammortizzare



# TAPE Extension SHATUSH COLOR

BEST QUALITY CUTICLE  
REMY HUMAN HAIR

Novità! Da oggi **Tape Extension** è disponibile anche in 4 fantastici colori shatush.

SH2B/26  
SH3/28  
SH4/25  
SH7/101

Allungare, volumizzare, infoltire oggi è davvero facile. Creare acconciature, giocare con i capelli da sempre sognati e desiderati ora si può. Questo è un invito ad osare di più al servizio della bellezza!



## Tape Extension STARTING Kit

**Fair Fashion** mette a disposizione un kit iniziale per i nuovi clienti che vogliono cominciare a lavorare in salone con tutti i prodotti necessari per l'applicazione di **Tape Extension**. Il kit comprende:

- 3 confezioni di Tape Extension top quality 50/55cm
- 1 confezione di tape extension crazy color
- 1 mazzetta dei colori disponibili
- 1 remover 100ml
- 1 confezione di adesivi di ricambio
- 1 pinza per l'applicazione tape extension (Pliers 4)
- 1 spazzola per extension
- 1 shampoo - Shampoo Milk Protein
- 1 balsamo - Mask Milk Protein
- 1 setificante - Shine Milk Protein
- 1 cartello vetrina



## TAPE Extension *ricce*

BEST QUALITY CUTICLE  
REMY HUMAN HAIR

Da oggi **Tape Extension** è disponibile anche nella migliore qualità di capelli ricci. Il capello mantiene la sua struttura originale e le cuticole intatte, che permettono di mantenere splendidi ricci nel tempo, anche dopo innumerevoli lavaggi. Con la vasta gamma di colori che **Fair Fashion** mette a disposizione anche nei capelli ricci si possono creare acconciature da sogno con capelli naturali di altissima qualità in modo veloce, semplice e preciso.



## TAPE Extension *Crazy Color*

**Tape extension** è disponibile anche in bellissimi colori "crazy" per creare acconciature particolari, dando via libera alla vostra estrosità, creatività e fantasia.





## MONTAGGIO TAPE EXTENSION:

Applicare due ciocche di **Tape Extension** su capelli asciutti e puliti privi di balsamo.



Con la coda del pettine realizzare una sezione fine di capelli della stessa larghezza della ciocca da applicare.



Togliere la cartina di protezione e applicare la ciocca sotto i capelli, facendo attenzione a non toccare l'adesivo con le dita. Rispettare la distanza tra la ciocca e la cute della cliente: circa 1 cm.



Applicare la seconda ciocca di **Tape Extension** esattamente sopra la precedente, in modo tale che i due adesivi si sovrappongano perfettamente. E' fondamentale quindi che la sezione di capelli della cliente sia sottile, netta e precisa.



Fare pressione per qualche secondo con l'apposita pinza in acciaio Fair Fashion (**Pliers 4**) in modo tale che le due ciocche di **Tape Extension** aderiscano perfettamente tra loro.

Attendere almeno 48 ore prima di lavare i capelli con shampoo e balsamo.



Per rimuovere **Tape Extension** è necessario inserire qualche goccia di solvente tra le due ciocche applicate. Non tirare ma rimuovere delicatamente con l'aiuto del solvente.



Per una seconda applicazione rimuovere l'adesivo dalla ciocca strofinando con le dita.

Applicare un nuovo adesivo di ricambio sulla stessa. Ora la ciocca di **Tape Extension** può essere riapplicata.

Per ulteriori informazioni puoi visionare il video tutorial sul nostro sito internet [www.fairfashion.it](http://www.fairfashion.it)

# PU Extension

**Pu Extension** fa parte della famiglia delle extension adesive. I capelli, lunghi 50-55 cm, sono cuciti a mano su una striscia sottile di poliuretano lunga 45 cm.

**BEST QUALITY CUTICLE  
REMY HUMAN HAIR**

## APPLICAZIONE

Prima dell'applicazione è consigliabile pulire la striscia di poliuretano con alcool. La preparazione delle ciocche avviene posizionando l'adesivo sulla striscia di poliuretano; successivamente si procede al taglio delle ciocche della dimensione voluta (si consiglia non inferiori a 2 cm e non superiori a 8 cm).

Il processo di applicazione è uguale a quello delle **Tape Extension** (vedi montaggio a pag.13).

La rimozione viene effettuata con il **Fair Fashion Remover**.

E' riutilizzabile applicando un nuovo adesivo dopo aver pulito la striscia di poliuretano con alcool o con lo stesso solvente. L'adesivo è lo stesso impiegato nelle **Tape Extension** e di conseguenza il tempo di tenuta delle ciocche anche in questo caso arriva fino a 4 mesi (è relativo in base alla velocità di ricrescita dei capelli della cliente).







## KERATIN *Extension lisce*

Le extension con cheratina **Fair Fashion** garantiscono una perfetta fusione con i capelli della cliente ed una durata prolungata nel tempo. I capelli delle extension sono completamente immersi nella cheratina che così ne assume esattamente lo stesso colore, mescolandosi uniformemente ai capelli della cliente.

La forma a V è facile da piegare per un attacco ultra-piatto o da dividere per ottenere micro-ciocche.

Innumerevoli sono le possibilità di proporre il servizio EXTENSION:

- CREARE ALLUNGAMENTI COMPLETI
- CREARE GIOCHI DI COLORE
- COSTRUIRE FRANGE E CIUFFI
- INFOLTIRE CAPIGLIATURE POVERE

**BEST QUALITY CUTICLE  
REMY HUMAN HAIR**



## KERATIN *Extension* SHATUSH COLOR



Novità! Da oggi

**KERATIN EXTENSION**

è disponibile anche in 4 fantastici colori shatush.

SH2B/26

SH3/28

SH4/25

SH7/101



## KERATIN Extension *ricce*

Fair Fashion propone una gamma di extension ricce permanentate di impareggiabile qualità. Il capello mantiene la sua struttura originale e le cuticole intatte che permettono di mantenere questi splendidi ricci nel tempo, anche dopo innumerevoli lavaggi.

BEST QUALITY CUTICLE  
REMY HUMAN HAIR



## Keratin Extension STARTING Kit

Fair Fashion mette a disposizione un kit iniziale per i nuovi clienti che vogliono cominciare a lavorare in salone con tutti i prodotti necessari per l'applicazione di Keratin Extension. Il kit comprende:

- 150 ciocche Keratin Extension top quality 50/55cm
- 10 ciocche di extension crazy color
- 1 mazzetta dei colori disponibili
- 1 remover 100ml
- 5 dischetti distanziatori
- 1 pinza per rimozione ciocche (Pliers 2)
- 1 spazzola per extension
- 1 shampoo - Shampoo Milk Protein
- 1 balsamo - Mask Milk Protein
- 1 setificante - Shine Milk Protein
- 1 cartello vetrina



## Applicazione KERATIN EXTENSION:

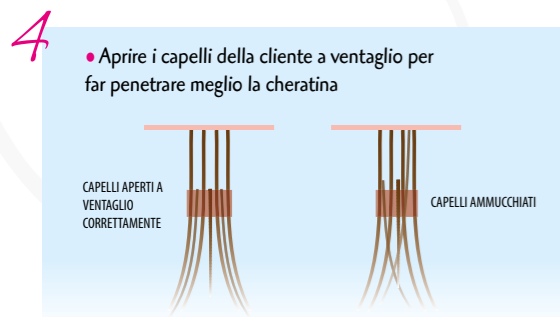
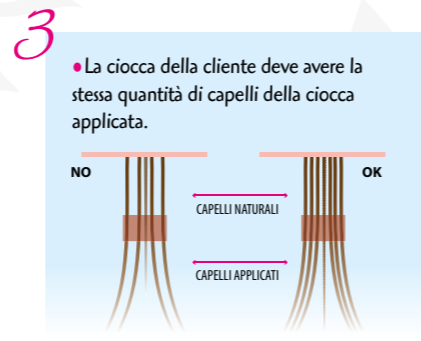
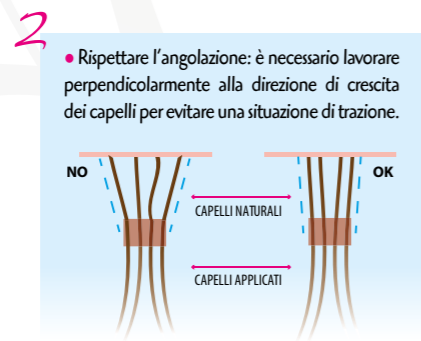
### REGOLE FONDAMENTALI

Per poter realizzare un perfetto allungamento capelli è necessario rispettare alcune regole fondamentali:

- I capelli della cliente devono essere lunghi almeno 15 cm.
- Creare un giusto equilibrio tra la quantità dei capelli della cliente e quelli applicati: la ciocca della cliente deve avere la stessa quantità di capelli dell'extension applicata.
- Creare un equilibrio tra la lunghezza naturale della cliente e l'extension applicata.

### APPLICAZIONE

- Consigliamo di tagliare di qualche millimetro la cheratina in modo da ridurre la quantità da applicare e renderla così impercettibile al tatto.
- Inserirla sotto la ciocca dei capelli della cliente.
- Sciogliere la cheratina con il saldatore per hair extension Fair Fashion.
- Richiuderla piegandola a portafoglio con le dita.
- Schiacciarla nuovamente con il saldatore e ripiegarla una seconda volta nel senso inverso con la pressione delle dita.
- La cheratina deve essere ben pressata per rendere il punto di attacco piatto e sottile, omogeneo e senza scalini.



### CONSIGLI

Prima dell'applicazione i capelli devono essere sempre PULITI, ASCIUTTI, PRIVI DI BALSAMO e senza residui di altri prodotti, quali lacche, creme, gel, ecc..

Inoltre è consigliabile alleggerire con la sfoltrice i capelli alla base (a meno che i capelli non siano già sfilati o leggeri).

I capelli devono essere asciugati con il phon dall'alto in basso, per seguire il loro naturale movimento.

### COME LAVARE I CAPELLI DOPO L'APPLICAZIONE

Tenere la testa all'indietro e comunque i capelli ben aperti in caduta naturale in modo da evitare grovigli durante il massaggio.

Usare sempre uno shampoo Fair Fashion e una maschera-balsamo Fair Fashion specifica che nutre e idrata il capello in profondità.

Dopo l'applicazione si può fare tranquillamente la piega con qualsiasi attrezzatura (phon, ferri e piastre). È consigliato tenere ferri caldi o piastre distanti dall'ancoraggio in quanto esso potrebbe deformarsi o piegarsi, risultando più evidente alla vista e fastidioso al tatto. Non lavare i capelli prima di 48 ore dall'applicazione.

## CORSI DI Extension

Fair Fashion mette a disposizione del Vostro salone la sua ventennale esperienza proponendo corsi di hair extension.

Il fine è quello di formare professionisti nel campo dell'allungamento capelli e di garantire così al Vostro salone le competenze e professionalità richieste.

### I CORSI PREVEDONO DI SVILUPPARE LE SEGUENTI COMPETENZE:

- CONOSCENZA DELLE DIVERSE TIPOLOGIE E CARATTERISTICHE DELLE HAIR EXTENSION FAIR FASHION
- CAPACITÀ DI VALUTARE QUANDO IL SERVIZIO DI ALLUNGAMENTO È OPPORTUNO IN BASE ALLE CARATTERISTICHE DELLE SINGOLE CLIENTI
- CONOSCENZA E PADRONANZA DELLE TECNICHE SPECIFICHE PER UNA CORRETTA APPLICAZIONE E RIMOZIONE
- CONOSCENZA E PADRONANZA DELLE TECNICHE PER UN CORRETTO MANTENIMENTO POST-APPLICAZIONE
- CAPACITÀ PROMOZIONALI DEI SERVIZI DI ALLUNGAMENTO

# QUICKLIP

Tessiture di capelli naturali cucite doppie con pettinini a clips, pronti per l'utilizzo, con le quali è possibile effettuare estensioni parziali o totali di breve durata, applicabili e smontabili in pochi minuti. Utilizzabili tutti giorni o solo per le occasioni speciali.

CON QUICKLIP PUOI ALLUNGARE, INFOLTIRE E CREARE ACCONCIATURE DA SOGNO IN POCHISSIMI MINUTI!!

Questo prodotto è molto folto e oltre che per l'allungamento può essere utilizzato per infoltire, creare acconciature o colpi di luce

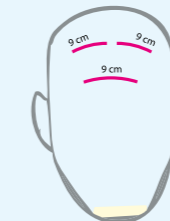
#### APPLICAZIONE CONSIGLIATA

allung. totale: 5 o 6 Quicklip (es. da 6 nel disegno)

allung. parziale: 3 o 4 Quicklip (es. da 3 nel disegno)



ALLUNGAMENTO TOTALE



ALLUNGAMENTO PARZIALE

QUICKLIP È COMPOSTA DA UNA DOPPIA TESSITURA DI 9 CM, CON UN IMPIEGO DI 18 GR DI CAPELLI.



# EASYClip

Fair Fashion presenta **Easy Clip**, il nuovo sistema di allungamento in capelli naturali che permette di cambiare il proprio look in pochissimi minuti.

**Easy Clip** infatti è una miscela di tessiture cucite insieme, pensate per allungare e infoltire una testa completa. Irriconoscibile in mezzo ai capelli, si adatta perfettamente alla conformità della testa. Utilizzabile tutti i giorni o solo per le occasioni speciali.



CON EASYCLIP  
ALLUNGARE ,  
INFOLTIRE E  
VOLUMIZZARE DA  
OGGI È DAVVERO  
FACILE!

# EASY Fringe

Easy Fringe di Fair Fashion è un accessorio moda che ti permette di cambiare look in un istante. Prodotta in capelli naturali, dona un look elegante e ricercato e ti permette di avere una bellissima frangia senza dover tagliare i tuoi capelli!

Si applica con 3 semplici clips e garantisce stabilità e leggerezza. Si adatta perfettamente alla conformità della testa ed è rifinita con ciocche più lunghe sui lati. E' possibile personalizzarla tagliandola o sfoltendola dove occorre.



# WEFT *Tessiture*

## BEST QUALITY CUTICLE REMY HUMAN HAIR

Capelli naturali cuciti con tessitura molto fine grazie all'ausilio di specifici macchinari.

Da oggi sono disponibili anche nella migliore qualità di capelli naturali Remy con cuticole integre.

Confezione da 50gr, lunghezza capelli 50/55cm, lunghezza tessitura 60cm.



BEST QUALITY CUTICLE  
REMY HUMAN HAIR

## STANDARD QUALITY HUMAN HAIR



Tessiture di qualità di capelli standard.

Possibilità di tagliare la tessitura in fasce della misura desiderata applicabili con i pettini a clips, con speciali micro connettori o cuciti direttamente sui capelli a seconda delle esigenze della cliente.

Confezione da 100 gr, lunghezza capelli 50-55 cm, lunghezza tessitura 120 cm circa.

## BULK IN CAPELLI *Colorati*

Bulk di capelli sciolti. Confezione da 100gr, lunghezza capelli 50/55cm. Tutti i colori sono disponibili.



# TESSITURE E BULK IN CAPELLI *Vergini*

BEST QUALITY CUTICLE  
REMY HUMAN HAIR

Per questi articoli **Fair Fashion** seleziona i migliori capelli naturali vergini Remy.

I capelli vergini Remy di origine indiana non sono mai stati trattati chimicamente e preservano, in questo modo, tutta l'integrità del capello naturale e il loro colore originale.

Disponibili in tessiture e bulk (capelli sciolti).

Tessiture

Confezioni da 100 gr

Lunghezza capelli 30/35 cm – 40/45 cm – 50/55 cm

Bulk

Confezioni da 100 gr

Lunghezza capelli 30/35 cm – 40/45cm – 50/55cm

60/65cm – 70/75cm



# EASY Volume Net

**Easy Volume Net** di **Fair Fashion** è un rimedio al diradamento dei capelli efficace e duraturo, naturale e non invasivo.

**Easy Volume Net** è particolarmente indicato per tutte le persone che hanno un leggero diradamento nella parte superiore della testa. Dona volume e si integra perfettamente ai propri capelli grazie ad una linea sottilissima dove i capelli vengono cuciti a mano.



A seconda delle esigenze della cliente questo ancoraggio può essere temporaneo (per mezzo di pettinini a clips) oppure duraturo.

In questo caso **Easy Volume Net** viene ancorato con dei micro punti in cheratina ai capelli della cliente.

Questa modalità di fissaggio permette di svolgere tranquillamente qualsiasi attività, senza perciò limitare in nessun modo lo stile di vita naturale.

**Easy Volume Net** viene prodotto con capelli naturali di altissima qualità ed è disponibile nella misura standard di 15x13cm, lunghezza capelli 22cm.



E' possibile realizzare **Easy Volume Net** SU MISURA, della grandezza e della lunghezza desiderate.

Su misura **Easy Volume Net** può anche essere realizzato con un'esclusiva produzione di capelli naturali europei.

# EASY Volume Mono

**Easy Volume Mono** è un integratore indicato per tutte quelle persone che hanno un diradamento più accentuato sulla parte superiore della testa.

I capelli vengono annodati uno ad uno su una speciale rete chiamata monofilamento garantendo, oltre al volume, un effetto particolarmente naturale: sembra proprio che i capelli crescano dalla cute.

A seconda delle esigenze della cliente può essere ancorato in modo temporaneo con pettini a clips, oppure direttamente sulla cute con particolari biadesivi anallergici. Questa modalità di fissaggio permette un ancoraggio duraturo senza limitare in nessun modo lo stile di vita naturale delle clienti.



**Easy Volume Mono** viene prodotto con capelli naturali di altissima qualità ed è disponibile nella misura 15x13cm, lunghezza capelli 22cm.

E' possibile realizzare **Easy Volume Mono** SU MISURA, della grandezza e della lunghezza desiderate.

Su misura **Easy Volume Mono** può anche essere realizzato con un'esclusiva produzione di capelli naturali europei.

**Fair Fashion** mette a disposizione del Vostro salone quarantanni di esperienza acquisita per farvi operare nel migliore dei modi con prodotti di altissima qualità.

Per maggiori informazioni riguardo protesi e infoltimenti parrucche richiedi anche il catalogo parrucche **Fair Fashion**.



# CURA E *Mantenimento*

I prodotti per la cura **Fair Fashion** si adattano perfettamente alla tipologia dei capelli utilizzati per le nostre hair extension e a quelli della cliente.

Le extension non sono attaccate al cuoio capelluto quindi non possono ricevere alcun beneficio dalle sostanze prodotte naturalmente dal nostro organismo. I nostri prodotti compensano questa mancanza e donano splendore alle extension.

**FAIR FASHION SPAZZOLA:** La Spazzola Fair Fashion è perfetta per acconciare e spazzolare quotidianamente le hair extension.

**FAIR FASHION SHAMPOO MILK PROTEIN:** Speciale shampoo delicato e nutriente specifico per le extension e per tutti i tipi di capelli trattati anti-crespo. Contiene proteine del latte, rigenera e rinforza il capello.

**FAIR FASHION MASK MILK PROTEIN:** Questa speciale crema è formulata per nutrire e idratare il capello in profondità. E' un condizionante che rigenera e crea una guaina protettiva sullo stelo del capello difendendolo dalle aggressioni di agenti esterni. Dona ai capelli morbidezza e lucentezza, nutre e rinforza le extension, conferisce un'ottima pettinabilità, elasticità ed elevata idratazione.

**FAIR FASHION SHINE MILK PROTEIN:** Trattamento ristrutturante lucidante. Indicato per capelli trattati come le extension, colorati o permanentati, apporta nutrimento e conferisce lucentezza naturale e un'ottima pettinabilità.

**FAIR FASHION RICOSTRUZIONE KERATINA:** Fluido ricostruttore a base di cheratina naturale che agisce come ricostruttore del capello, apporta sali minerali che assorbiti rendono il capello forte, sano e lucente.

**FAIR FASHION SHAMPOO PREPARATORE KERATINA:** Prepara i capelli al trattamento **Fair Fashion Ricostruzione Keratina**. Deterge a fondo la cuticola eliminando i residui e le impurità che aderiscono allo stelo del capello.



# ACCESSORI

Spazzola V loop per capelli bagnati



Spazzola specifica per Hair Extension



Distanziatore ciocche

# ACCESSORI



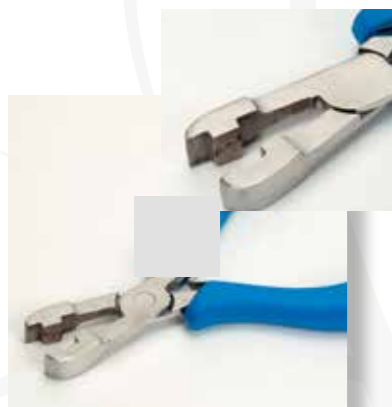
Adesivi per hair extension rotolo 3 mt



Adesivi per Tape extension conf. 60 pz da 4 cm



Unghiette di cheratina



Extension Pliers 1, pinza per applicare la cheratina



Extension Pliers 2, pinza per rompere e rimuovere la cheratina



Extension Pliers 3, pinza per applicare e rimuovere i connettori



Extension Pliers 4, pinza in acciaio per l'applicazione delle extension adesive



Remover per cheratina



Remover per adesivo



Stick di cheratina



Uncinetto



Connettori con silicone all'interno



Connettori zigrinati all'interno



Pettini a clips



Extension Stender in plexiglass



Gamma dei colori disponibili

# HAIR EXTENSION *Machine*



MODEL FFTC  
Hair Extension machine con centralina  
per controllo temperatura, punta piatta



MODEL PTC - MODEL PTC pink  
Saldatore con regolatore di temperatura, punta piatta

# MATERIALE *Promozionale*

ESPOSITORI BANNER E CARTELLI VETRINA

Cartelli vetrina  
24 x 33 cm



Espositore da terra  
h 180 cm,  
contiene fino  
a 160 confezioni



Espositore in plexiglas da banco h 66 cm

## Bling Strands™



Sizzling Purple



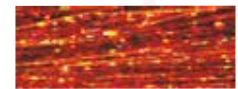
Sizzling Fuchsia



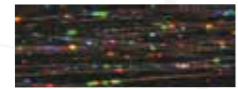
Sizzling Champagne



Sizzling Chocolate



Sizzling Copper



Sizzling Black



Sizzling Blue



Sizzling Silver



Sizzling Red



Sizzling Green



Sizzling Cranberry



Sizzling Lavendar



Sizzling Lime Green



Sizzling Pink



Sizzling Turquoise

Bling Strands, cosa sono?

Sei un persona elegante e di classe? Estroversa ed allegra? Misteriosa e interessante? O semplicemente vuoi aggiungere un tocco in più ai tuoi capelli e al tuo look? Sicuramente troverai nelle Bling Strands l'accessorio giusto che fa per te!

Le Bling Strands sono dei fili luccicanti che vengono annodati ai tuoi capelli senza bisogno di colle, cheratina o adesivi. Con Bling Strands si può ottenere un look molto glamour e sofisticato. Sono adatte a tutte le occasioni ma soprattutto danno un tocco in più alla tue acconciature per i momenti importanti.



Si prestano quindi perfettamente per acconciature da sposa, avvenimenti, feste o serate in discoteca.

Resistono al calore e quindi ti permettono di prenderti cura dei tuoi capelli: puoi lavarli, asciugarli, piastrarli o arricciarli (max 180 gradi) tranquillamente, proprio come fai di solito.

Applicarle è molto semplice, ti consigliamo di guardare il video dimostrativo e leggere le faq per risposte alle domande più frequenti.



# COLORI Disponibili

## TAPE EXTENSION

### LISCE

#### TAPE EXTENSION 40-45CM

**BEST QUALITY CUTICLE REMY HUMAN HAIR**

Lunghezza capelli 40-45 cm - Capelli lisci

Confezione da 12 ciocche di 4 cm.

Base: 1 - 1B - 2 - 2B - 3 - 4 - 6 - 8 - 10 - 12 - 24 - 25 - 27 - 28 - 31 - 33 - 101 - 613

Mesciati: 3/27 - 4/28 - 4/27/613 - 6/24 - 27/25 - 27/613 - 28/613

#### TAPE EXTENSION 50-55CM

**BEST QUALITY CUTICLE REMY HUMAN HAIR**

Lunghezza capelli 50-55 cm - Capelli lisci

Confezione da 12 ciocche di 4 cm.

Base: 1 - 1B - 2 - 2B - 3 - 4 - 5 - 6 - 7 - 8 - 9 - 10 - 12 - 24 - 25 - 26 - 27 - 28 - 31 - 33 - 35 - 101 - 130 - 613

Mesciati: 2/4 - 3/27 - 4/28 - 4/27/613 - 6/24 - 7/12/101 - 27/25 - 27/613

28/613 - 32/34

Shatush: SH2B/26 - SH3/28 - SH4/25 - SH7/101

#### TAPE EXTENSION CRAZY COLOR

**STANDARD QUALITY HUMAN HAIR**

Lunghezza capelli 50-55 cm - Capelli lisci

Confezione da 4 ciocche di 4 cm.

BLU - VIOLA - ROSA - FUCSIA - BURGUNDY - ROSSO

### RICCE

**BEST QUALITY CUTICLE REMY HUMAN HAIR**

Lunghezza capelli 50-55 cm - Capelli ricci

Confezione da 12 ciocche di 4 cm.

Base: 1 - 1B - 2 - 2B - 3 - 4 - 6 - 8 - 10 - 12 - 24 - 25 - 27 - 28 - 33 - 613

Mesciati: 3/27 - 4/27/613 - 6/24 - 27/25 - 28/613

### PU EXTENSION

**BEST QUALITY CUTICLE REMY HUMAN HAIR**

Lunghezza capelli 50-55 cm - Capelli lisci

Fascia in Poliuretano lunga 45 cm.

Base: 1 - 1B - 2 - 2B - 3 - 4 - 6 - 8 - 10 - 12 - 24 - 25 - 27 - 28 - 33 - 101 - 130 - 613

Mesciati: 3/27 - 3/33 - 4/27/613 - 6/25/28 - 6/24 - 25/613 - 27/25 - 27/613

31/130

### TESSITURE (WEFT)

#### TESSITURE 50GR

**BEST QUALITY CUTICLE REMY HUMAN HAIR**

Lunghezza capelli 50-55 cm - Capelli lisci

Confezione da 50 gr.

Base: 1 - 2 - 2B - 3 - 4 - 5 - 6 - 8 - 10 - 24 - 25 - 27 - 28 - 101 - 613

#### TESSITURE 100GR

**STANDARD QUALITY HUMAN HAIR**

Lunghezza capelli 50-55 cm - Capelli lisci

Confezione da 100 gr.

Base: 1 - 1B - 2 - 2B - 3 - 4 - 6 - 8 - 10 - 12 - 24 - 25 - 27 - 28 - 33 - 101 - 613

Mesciati: 4/27/613 - 6/24 - 27/25 - 28/613

### BULK

**STANDARD QUALITY HUMAN HAIR**

Lunghezza capelli 50-55 cm - Capelli lisci.

Confezione da 100 gr.

Base: 1 - 2 - 2B - 3 - 4 - 6 - 25 - 27 - 101 - 613

## KERATIN EXTENSION

### LISCE

#### KERATIN EXTENSION 40-45CM

**BEST QUALITY CUTICLE REMY HUMAN HAIR**

Lunghezza capelli 40-45 cm - Capelli lisci

Confezione da 25 ciocche.

Base: 1 - 1B - 2 - 2B - 3 - 4 - 6 - 7 - 8 - 10 - 12 - 24 - 25 - 27 - 28 - 31 - 33 - 101 - 613

#### KERATIN EXTENSION 50-55CM

**BEST QUALITY CUTICLE REMY HUMAN HAIR**

Lunghezza capelli 50-55 cm - Capelli lisci

Confezione da 25 ciocche.

Base: 1 - 1B - 2 - 2B - 3 - 4 - 5 - 6 - 7 - 8 - 9 - 10 - 12 - 24 - 25 - 26 - 27 - 28 - 31 - 33 - 35 - 101 - 130 - 613

Mesciati: 2/4 - 3/27 - 3/33 - 6/24 - 27/25 - 27/613 - 28/613 - 32/34

Shatush: SH2B/26 - SH3/28 - SH4/25 - SH7/101

#### KERATIN EXTENSION 60-65CM

**BEST QUALITY CUTICLE REMY HUMAN HAIR**

Lunghezza capelli 60-65 cm - Capelli lisci

Confezione da 25 ciocche.

Base: 1 - 1B - 2 - 2B - 3 - 4 - 6 - 8 - 10 - 12 - 24 - 25 - 27 - 28 - 101 - 613

#### KERATIN EXTENSION CRAZY COLOR

**STANDARD QUALITY HUMAN HAIR**

Lunghezza capelli 50-55 cm - Capelli lisci

Confezione da 10 ciocche.

BLU - VIOLA - ROSA - FUCSIA - BURGUNDY - ROSSO

### RICCE

**BEST QUALITY CUTICLE REMY HUMAN HAIR**

Lunghezza capelli 50-55 cm - Capelli ricci

Confezione da 25 ciocche.

Base: 1 - 1B - 2 - 2B - 3 - 4 - 6 - 8 - 10 - 12 - 24 - 25 - 27 - 28 - 31 - 33 - 613

### QUICKLIP

**STANDARD QUALITY HUMAN HAIR**

Lunghezza capelli 50-55 cm - Capelli lisci

Confezione da 1 ciocca di 9 cm con 2 pettinini a clips.

Base: 1 - 1B - 2 - 2B - 3 - 4 - 6 - 8 - 10 - 12 - 24 - 25 - 27 - 28 - 33 - 35 - 101 - 613

Mesciati: 2/4 - 3/27 - 4/28 - 3/33 - 6/24 - 27/25 - 28/613

### EASY CLIP

**STANDARD QUALITY HUMAN HAIR**

Lunghezza capelli 40-45 cm - Capelli lisci/ondulati.

Base: 1 - 1B - 2 - 2B - 3 - 4 - 6 - 8 - 10 - 12 - 24 - 25 - 27 - 28 - 101 - 613

Mesciati: 2/4 - 3/27 - 3/33 - 6/24 - 27/25 - 28/613

### EASY FRINGE

**STANDARD QUALITY HUMAN HAIR**

Capelli lisci

Base: 1 - 1B - 2 - 2B - 3 - 4 - 5 - 6 - 8 - 10 - 12 - 24 - 25 - 27 - 28 - 33 - 35 - 101

613 - 7/613

### EASY VOLUME MONO - EASY VOLUM NET

I colori disponibili si riferiscono alla mazzetta colori della linea parrucche Fair Fashion Natural Line. Per informazioni contattare Fair Fashion.

# CARTELLA Colori

## SCURI E CASTANI



## CASTANI CHIARI E BIONDI



## RAMATI E ROSSI



## MESCIATI



## SHATUSH COLOR



## CRAZY COLOR



La cartella colori è puramente indicativa. Per la verifica delle cromie è preferibile acquistare la relativa mazzetta colori.

# GALLERY

2005



2008



# GALLERY

2011



2014





**Fair Fashion**<sup>®</sup>

Fair Fashion S.r.l. - Bologna - Italy  
Tel. 051 327184 - Fax 051 0544403  
[www.fairfashion.it](http://www.fairfashion.it) - [info@fairfashion.it](mailto:info@fairfashion.it)



Seguici su Facebook